



**EXTRAIT
DU RAPPORT
DE DURABILITÉ
2023**



Message de Stanislas Lacroix, Président du Groupe Aldes

Depuis ses débuts, **Aldes forge son histoire autour d'une mission fondamentalement responsable** : proposer des solutions complètes au cœur des bâtiments permettant à chacun de respirer un air sain, tout en contribuant à l'optimisation énergétique des bâtiments et au confort thermique des occupants.

Cet engagement immuable s'illustre pour la seconde année consécutive par le renouvellement de notre médaille d'argent Ecovadis, organisme de notation mondialement reconnu qui évalue l'intégration des critères RSE au sein des entreprises. Une reconnaissance qui reflète nos actions continues pour promouvoir et déployer des pratiques éthiques et responsables, avec une performance globale que nous avons continué d'améliorer, nous permettant de gagner encore 7 points en 2024.

[...] assurer le meilleur confort de vie au sein des bâtiments, tout en réduisant toujours plus leur impact sur l'environnement.

Face aux défis environnementaux et sociétaux que notre industrie rencontre, l'engagement et la mission d'Aldes au service de notre filière de métier sont plus que jamais essentiels pour continuer à construire des solutions solides en réponse à l'équation qui se pose à nous depuis plusieurs années : assurer le meilleur confort de vie au sein des bâtiments, tout en réduisant toujours plus leur impact sur l'environnement.

Pour porter notre action, **nous avons construit en 2023 notre ambition RSE, formulée au sein de notre plan "Aldes ImpACT"**, qui formalise l'ensemble de nos engagements envers nos parties prenantes, et dont les axes clés sont présentés dans ce rapport de durabilité.

Notre engagement dans notre trajectoire RSE sera poursuivi en 2024, avec des défis ambitieux : continuer à améliorer notre bilan carbone, en intensifiant notamment notre éco-conception afin d'offrir à nos clients des solutions toujours plus responsables ; continuer d'assurer notre présence et notre soutien engagé en faveur des territoires en fabriquant au plus près de nos marchés ; et renforcer nos fondamentaux, au cœur de l'ADN d'Aldes, que sont la diversité, la qualité de vie au travail et la sécurité de nos collaborateurs.

A l'aube de notre 100^e anniversaire, je tiens à exprimer ma reconnaissance à tous les collaborateurs du Groupe pour contribuer, sans cesse, à rendre notre industrie toujours plus éthique, humaine, responsable et innovante. C'est tous ensemble, unis par la force de nos engagements collectifs, que nous sommes déterminés à façonner une industrie renouvelée pour répondre aux enjeux environnementaux et climatiques qui s'imposeront à nous, et perpétuer notre mission auprès des générations actuelles et futures.

SOMMAIRE

- | | |
|---|--------------|
| 1 - Gouvernance RSE | p. 4 |
| 2 - Stratégie Aldes ImpACT et indicateurs 2023 | p. 6 |
| 3 - Adhésion au Pacte Mondial des Nations Unies | p. 8 |
| 4 - Des performances RSE reconnues et médaillées | p. 9 |
| 5 - Focus solutions responsables | p. 10 |
| 6 - Focus bilan carbone | p. 12 |

Maj le 12/07/2024

Rédigé par : Emily Martorana
Responsable RSE

Approuvé par : Anne Lefebvre
Directrice qualité et RSE

1 GOUVERNANCE RSE

Engagé depuis de nombreuses années dans une démarche durable, le Groupe Aldes a lancé, en 2023, la stratégie « Aldes ImpACT » dans une volonté de formaliser et de structurer ses actions en faveur du développement durable.

Conscient des enjeux liés à la préservation de l'environnement et à la qualité de l'air intérieur, **le Groupe s'assure d'intégrer, de manière systématique, les aspects humains, environnementaux, sanitaires et territoriaux dans sa stratégie globale et l'ensemble de ses processus.**

Résolument fédératrice, « Aldes ImpACT » trouve également sa force dans le collectif, en rassemblant les collaborateurs et les parties prenantes de l'entreprise autour **d'un projet commun et porteur de sens.** En généralisant progressivement ses pratiques au sein de ses filiales et de ses territoires, et en faisant de chacun un acteur à part entière du changement, le Groupe Aldes entend ainsi devenir **un modèle pour façonner une industrie pérenne et responsable, et contribuer à un avenir meilleur.**

Si 2022 a été l'année de la structuration pour la stratégie RSE d'Aldes avec la création d'une Direction dédiée et la publication son premier rapport financier, **2023 aura été une année charnière pour la formalisation et le déploiement de cette démarche,** grâce à l'implication de l'ensemble des Directions d'Aldes et d'une trentaine de collaborateurs à travers le monde.

Une gouvernance dédiée

La stratégie « Aldes ImpACT » s'applique de manière transverse à l'ensemble du Groupe. Conçue en lien avec les objectifs opérationnels d'Aldes, elle est placée sous la gouvernance du Directoire et de la Directrice des Ressources Humaines.

A ce titre, la Gouvernance RSE décide des engagements et des orientations stratégiques, approuve la feuille de route ainsi que le plan d'actions en matière de RSE.

Le déploiement « d'Aldes Impact » est assuré par la Direction RSE Qualité Environnement, également en charge d'animer et de coordonner la démarche entre les différentes Directions du Groupe et sur l'ensemble des pays.

L'équipe, composée d'une Directrice RSE Qualité Environnement, d'une Responsable RSE et d'un Responsable Environnement, œuvre ainsi à :

- ▶ animer des groupes de travail transversaux ;
- ▶ assurer les reportings extra-financiers auprès des parties prenantes ;
- ▶ partager les bonnes pratiques en matière de RSE en interne et en externe ;
- ▶ assurer la veille réglementaire ESG ;
- ▶ et être garante des objectifs fixés dans la stratégie « Aldes ImpACT ».

Une revue de pilotage est organisée une fois par an en Conseil de Surveillance et trois fois par an en Comité de Direction.

Matrice de matérialité

Pour mieux cerner les défis en matière de RSE auxquels le Groupe est confronté, Aldes a choisi une approche méthodique en utilisant une matrice de matérialité. Cette démarche implique une consultation de nombreux acteurs, internes comme externes, et l'analyse rigoureuse de leurs avis et préoccupations.

La matrice de matérialité a fait ressortir **six enjeux prioritaires pour le Groupe Aldes :**

- ▶ la maîtrise de la consommation énergétique ;
- ▶ l'éco-conception ;
- ▶ la qualité de l'air intérieur ;
- ▶ la réduction des emballages et des flux de transports ;
- ▶ la réduction de son empreinte carbone ;
- ▶ la santé et la sécurité des équipes.



Chantier : l'Arbre Blanc - Montpellier

Témoignages

Nos axes prioritaires pour 2024 sont très clairs : poursuivre les efforts pour réduire notre empreinte écologique sur l'ensemble de nos activités ; continuer à investir dans la R&D [...] faire de chaque collaborateur un acteur du changement ; et enfin, renforcer et dynamiser les liens avec nos clients, partenaires et institutions [...]

Anne Lefebvre



Anne Lefebvre,
Directrice Qualité
et RSE du Groupe Aldes

« Après une année 2022 structurante pour Aldes sur le plan de la RSE, nous avons franchi un nouveau cap en 2023 avec le lancement et le déploiement opérationnel "d'Aldes ImpACT" au sein de nos filiales et de notre outil industriel. Une phase qui a été particulièrement marquée par la sensibilisation de nos équipes à nos différents enjeux, la mise en œuvre et l'harmonisation progressive de nos pratiques, et une première consolidation de nos actions à l'échelle du Groupe. Des initiatives qui ont d'ores et déjà été saluées, comme en témoigne la médaille d'argent attribuée par le label Ecovadis, pour la seconde fois.

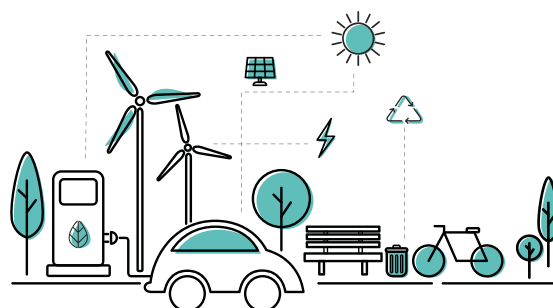
Nos axes prioritaires pour 2024 sont très clairs : poursuivre les efforts pour réduire notre empreinte écologique sur l'ensemble de nos activités ; continuer à investir dans la R&D pour concevoir des solutions toujours plus innovantes et performantes pour l'environnement comme pour les usagers ; faire de chaque collaborateur un acteur du changement ; et enfin, renforcer et dynamiser les liens avec nos clients, partenaires et institutions dans chacun de nos territoires. Autant de leviers qui contribueront à rendre notre industrie plus responsable, durable et éthique. »



Pierre-Yves Rollet,
Directeur Général
du Groupe Aldes

« Après l'établissement du programme "ImpACT" en 2022, le Groupe Aldes a entamé une nouvelle phase de son développement durable. Cette transition se manifeste par des engagements concrets envers des indicateurs clés tels que l'empreinte carbone, la durabilité de nos produits, les politiques sociales et l'inclusion dans nos territoires.

La directive européenne CSRD nous incitera à approfondir davantage cette démarche, en nous amenant à réfléchir sur notre impact environnemental et sur les conséquences des changements environnementaux pour notre Groupe. Fidèles à notre héritage de Groupe presque centenaire, nous continuons à accompagner ces évolutions avec passion. »



AGIR POUR L'HUMAIN

Donner du sens et renforcer le collectif.
Bâtir des parcours de réussite et nourrir notre performance.

ACTION N°1

Faire de la santé et de la sécurité une priorité pour tous, partout et à chaque instant.

ACTION N°2

Vivre nos diversités.

ACTION N°3

Porter notre ambition d'entreprise apprenante.

ACTION N°4

Déployer des pratiques de management responsable et des méthodes innovantes.

ACTION N°5

Innover avec des parcours sur mesure.

En 2023, au niveau du Groupe

8,87
Taux de fréquence
des accidents du travail

90 % de personnes ayant accès à
une ou plusieurs formations par an



100 %
des nouveaux managers
accompagnés à la
performance managériale

27,4 %
de femmes parmi
le top management

95 %
de managers formés
aux programmes
d'excellence



AGIR AVEC DES SOLUTIONS RESPONSABLES

Accroître l'impact positif de nos produits.
Préserver la qualité de l'air intérieur.

ACTION N°1

Développer l'éco-conception.

ACTION N°2

Accompagner vers un usage performant et écologique de nos solutions.

ACTION N°3

Créer pour durer et garantir la performance de nos produits dans le temps.

En 2023

1,6 M€ (France)
CA des actes de services

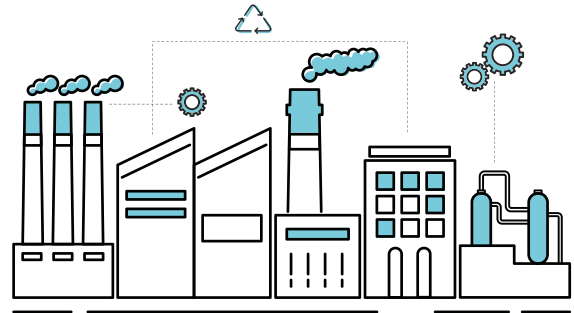
20 produits
bénéficiant d'une **ACV***
(France)
*ACV : analyse du cycle de vie

RÉALISATIONS 2023

Développement
du portefeuille
des pompes à chaleur

Lancement de
l'éco-carte produit
Aldes

Parce que toutes ses actions du quotidien ont un impact sur l'environnement et la société, le Groupe Aldes a construit sa stratégie RSE, Aldes ImpACT, autour de quatre engagements majeurs. Son objectif est d'agir concrètement pour ses collaborateurs, ses clients, son industrie et la société.



AGIR AVEC UN MODÈLE OPÉRATIONNEL DURABLE

AGIR POUR NOS TERRITOIRES ET L'INDUSTRIE

Construire une chaîne de valeur bas-carbone. Partager une vision durable.

Contribuer à la création de valeur de nos territoires. Porter une vision industrielle durable.

ACTION N°1

Miser sur une stratégie de fabrication responsable.

ACTION N°1

Se mobiliser dans une dynamique locale.

ACTION N°2

Mener une politique d'achats responsables.

ACTION N°2

Soutenir des partenariats pour l'éducation et le logement.

ACTION N°3

Optimiser l'impact de notre logistique.

ACTION N°3

Contribuer au développement économique de nos territoires.

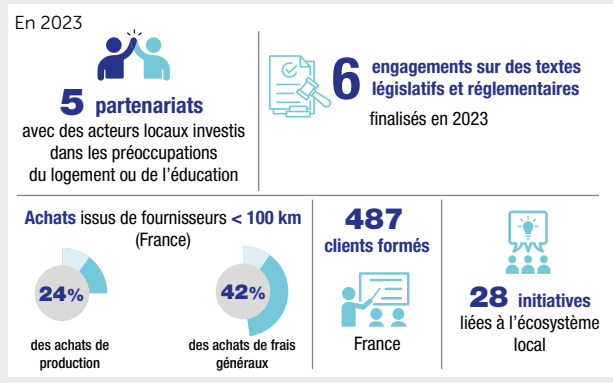
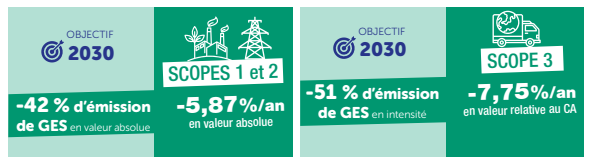
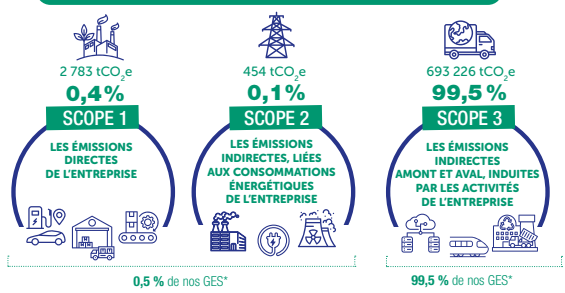
ACTION N°4

Former nos clients et installateurs.

ACTION N°5

Accélérer notre mutation vers une industrie durable.

NOTRE EMPREINTE CARBONE 2022



3 ADHÉSION AU PACTE MONDIAL DES NATIONS UNIES

NOUS SOUTENONS LE PACTE MONDIAL



Depuis 2023, Aldes est engagé auprès de l'initiative de responsabilité sociétale du Pacte mondial des Nations Unies et de ses Dix principes autour des droits de l'homme, des normes du travail, de l'environnement et de la lutte contre la corruption.

L'engagement volontaire d'Aldes souligne son implication et son soutien aux objectifs de développement durable et lui permet de se conformer, en tant qu'acteur économique, aux objectifs fixés par l'Accord de Paris et l'Agenda 2030 de l'ONU.

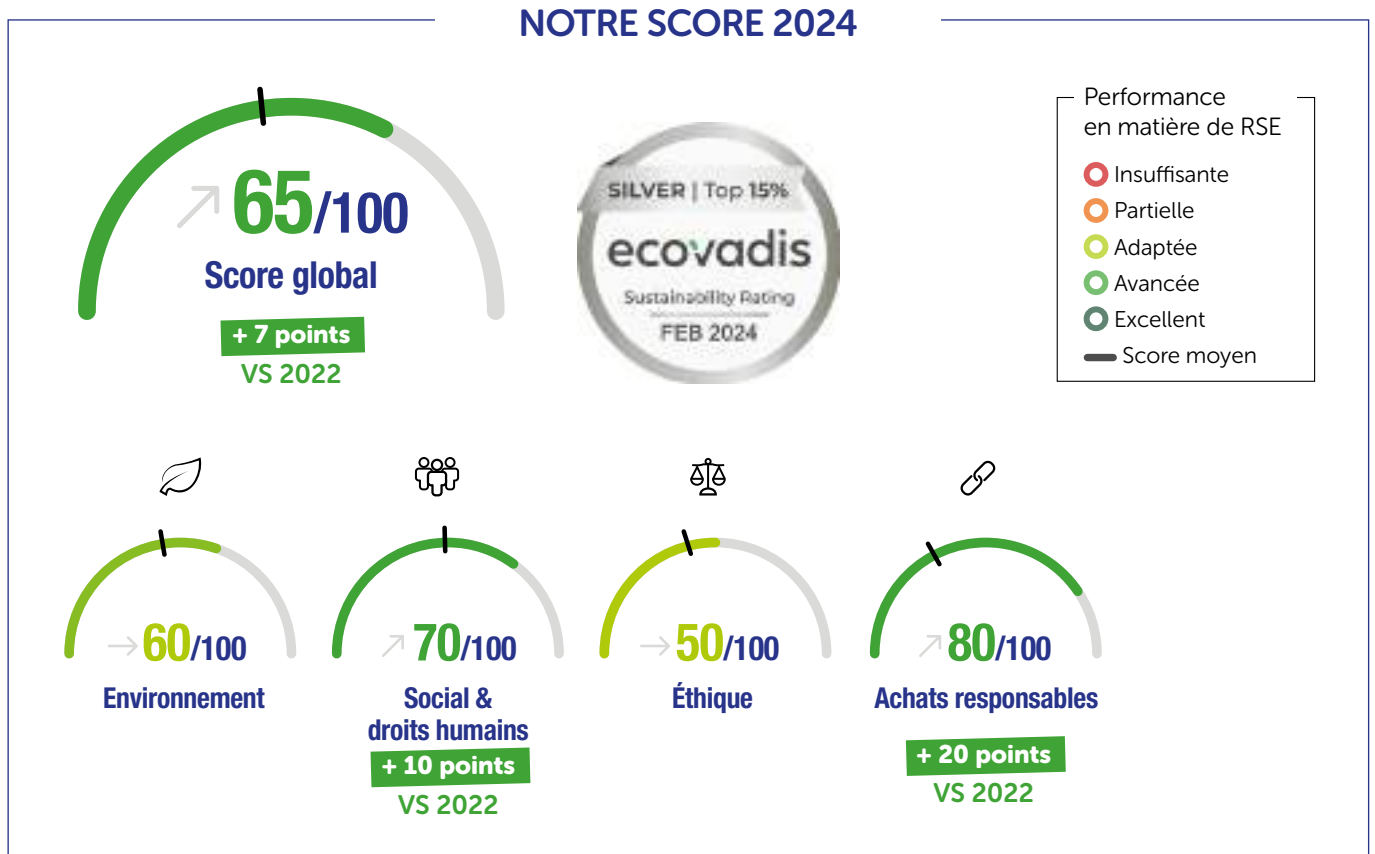
A travers sa stratégie « Aldes Impact », le Groupe Aldes contribue principalement à 10 des 17 objectifs de développement durable des Nations Unies.



4

DES PERFORMANCES RSE RECONNUES ET MÉDAILLÉES

Début 2024, Aldes a renouvelé sa médaille d'argent Ecovadis avec un score global de 65/100, augmentant de 7 points sa précédente performance.



Ecovadis, label international d'évaluation de la performance RSE, évalue chaque année plus de 100 000 entreprises dans plus de 175 pays. L'évaluation repose sur des **normes internationales** (Global Reporting Initiative, Pacte mondial des Nations Unies, ISO 26000) et est pilotée par un comité scientifique d'experts de la RSE et de la chaîne d'approvisionnement.

Pour une entreprise, le score Ecovadis reflète la qualité de son système de gestion de la RSE sur les quatre enjeux suivants :

- ▶ l'environnement ;
- ▶ le social et les droits humains ;
- ▶ l'éthique ;
- ▶ les achats responsables.

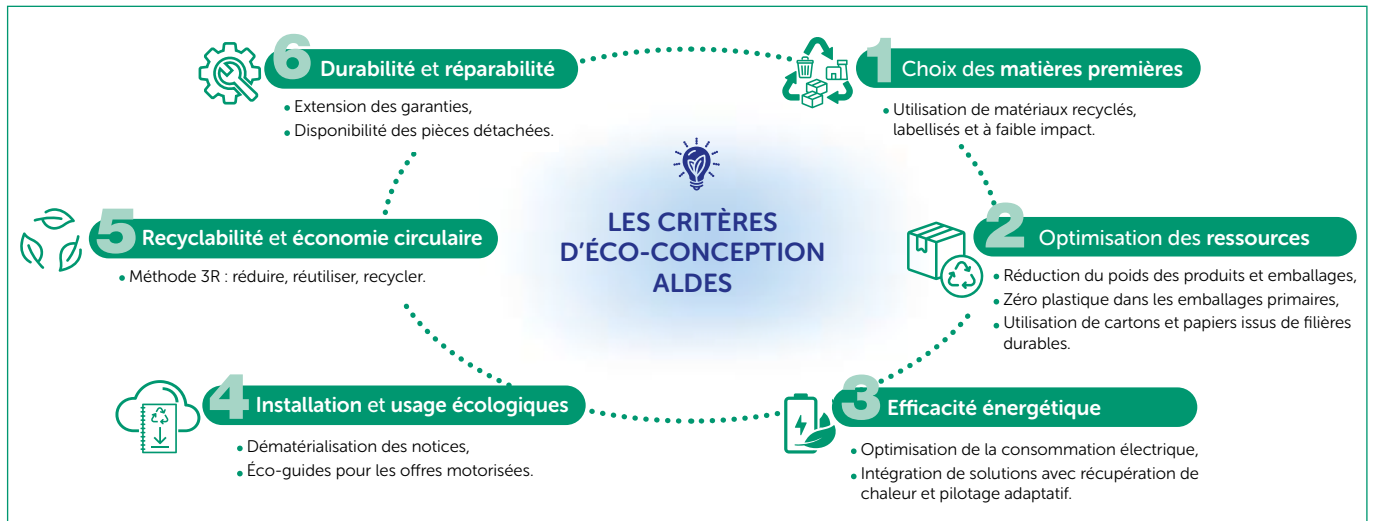
Cette médaille d'argent place **le Groupe Aldes dans le top 6 % des entreprises de son secteur d'activité** et lui permet de rejoindre les 15 % des entreprises les plus performantes parmi toutes les entreprises évaluées par Ecovadis.

5 FOCUS SOLUTIONS ÉCO-RESPONSABLES



L'éco-conception au cœur des développements produits

Le Groupe Aldes déploie une démarche proactive d'éco-conception, en intégrant systématiquement des **critères de « bas-carbone » et « faible impact environnemental » à chaque étape de la conception et de l'usage des produits.**



En se concentrant sur des aspects tels que le choix des matières premières, l'optimisation des ressources, l'efficacité énergétique, la durabilité et la recyclabilité, le Groupe vise à proposer des solutions toujours plus responsables, illustrées par l'instauration de **l'éco-carte produit Aldes**.

L'ÉCO-CARTE PRODUIT ALDES			
<p>Matières Premières 50% Plastique recyclé 15% Métal à faible émission 80% Fournisseurs <500 km</p>	<p>Consommation électrique Réduction de la consommation électrique 5%</p>	<p>Poids et emballage 10% Réduction poids produit 15% Réduction poids emballage Zéro plastique tous emballages Circuit de réemploi emballage composants</p>	<p>Notice - Éco guide Durée de vie - Recyclabilité Notice dématérialisée Éco guide en ligne Garantie 5 ans</p>

Les PEP, un outil fiable pour mesurer l'impact environnemental des produits

Pour soutenir sa démarche d'éco-conception et mesurer l'impact environnemental des produits qu'il commercialise, le Groupe Aldes utilise des **analyses de cycle de vie (ACV)** sous forme de **profils environnementaux produits (PEP)**. Ces fiches, obligatoires avec la réglementation RE 2020, détaillent l'im-

act environnemental des équipements sur l'ensemble de leur cycle de vie, aidant ainsi les professionnels à évaluer la performance environnementale des bâtiments et à choisir des solutions plus respectueuses de la planète.

20 PEP



Aldes développe ses propres PEP sur les principaux produits de sa gamme afin d'établir précisément leurs caractéristiques. L'entreprise met actuellement à disposition de ses clients **20 PEP (ou ACV)**.

Des produits Aldes, toujours plus écologiques et moins énergivores

Gamme phare de l'éco-conception chez Aldes depuis 2017 : la VMC simple flux EasyHOME



- des groupes fabriqués en France au plus près des clients, à partir de **77 % de matière plastique recyclée** ;
- des emballages composés à **100 % de carton recyclé et recyclable** ;
- des solutions toujours plus économes en énergie ;
- une **extension de garantie à 5 ans** sur les gammes EasyHOME Auto et Hygro.



Les bioplastiques font leur entrée dans les produits Aldes

- **Cadre en bioplastique pour les filtres** de la double flux InspirAIR® TOP 210.
- **-70 % sur les émissions de CO2** par rapport aux plastiques ordinaires.



De nombreuses initiatives pour réduire l'empreinte environnementale des emballages

Nouveau conditionnement pour la ventilation double flux résidentielle VEX40T :

- **d'un emballage unitaire à 4 produits par palette** ;
- **-10 kg** par produit transporté ;
- **+40 %** de volume de transport en camion.

Remplacement des blisters par des cartons recyclables pour la gamme des extracteurs d'air ponctuels : **17000 emballages plastiques évités** chaque année.



Des produits Aldes qui contribuent à l'objectif d'un parc de bâtiments neutre en carbone d'ici 2050

Les produits de confort thermique, de ventilation double flux, les centrales de traitement d'air qui permettent d'**optimiser les besoins de chauffage et de rafraîchissement des bâtiments**.



La PAC air/air T.One® AquaAIR se révèle performante et économe, pour l'environnement comme pour les utilisateurs.

La pompe à chaleur (PAC) air/air T.One® AquaAIR utilise une source d'énergie renouvelable et gratuite, l'air, pour assurer le chauffage, le rafraîchissement et l'eau chaude sanitaire des habitations.

1 kW

d'électricité consommé = jusqu'à

4 kW restitués.



Fluide frigorigène R32 respectueux de l'environnement et affichant la meilleure classe énergétique **A+++** en chauffage.



Des durées de vie maximisées et des extensions de **garantie au-delà de la durée légale de 2 ans** pour certaines gammes.

Durée de vie moyenne d'un produit Aldes



17 ans

pour les produits actifs (avec moteur)



30 ans

pour les produits passifs

Disponibilité des pièces détachées Aldes



10 ans

FOCUS BILAN CARBONE

Depuis 2014, Aldes progresse dans l'analyse de son empreinte carbone en évaluant les émissions de gaz à effet de serre* (GES) générées directement et indirectement par ses activités.

Aldes évalue son empreinte carbone sur la plupart de ses sites selon 3 niveaux distincts d'émission de GES, appelés « scopes 1, 2 et 3 ».



NOTRE EMPREINTE CARBONE 2022



2 783 tCO₂e

0,4%

SCOPE 1

LES ÉMISSIONS
DIRECTES
DE L'ENTREPRISE



0,5 % de nos GES*



454 tCO₂e

0,1%

SCOPE 2

LES ÉMISSIONS
INDIRECTES, LIÉES
AUX CONSOMMATIONS
ÉNERGÉTIQUES
DE L'ENTREPRISE



693 226 tCO₂e

99,5%

SCOPE 3

LES ÉMISSIONS
INDIRECTES
AMONT ET AVAL, INDUITES
PAR LES ACTIVITÉS
DE L'ENTREPRISE



99,5 % de nos GES*

Périmètre France, Belgique, Canada, Danemark

SCOPE 1

Sur le périmètre du Groupe Aldes, il s'agit des émissions directes de GES provenant de sources détenues ou contrôlées par l'entreprise : combustion de gaz ou de fioul pour le chauffage ou pour les besoins de production, flotte de véhicules, équipements de l'entreprise.

SCOPE 2

À l'échelle du Groupe Aldes, il s'agit exclusivement des émissions liées à l'achat et à la consommation d'électricité.

SCOPE 3

Sur le périmètre du Groupe, la phase amont concerne les émissions des activités telles que l'extraction des matières premières, les opérations des fournisseurs, le mode de transport pour l'approvisionnement des achats, les déplacements domicile-travail, l'achat de biens et de services, les déplacements professionnels et les déchets générés.

La phase aval, quant à elle, concerne les émissions liées au transport, à l'installation et à l'utilisation des produits vendus aux clients, ainsi qu'à la fin de leur cycle de vie.

* Les gaz à effet de serre (GES) sont des gaz qui absorbent une partie des rayons solaires en les redistribuant sous la forme de radiations au sein de l'atmosphère terrestre, phénomène appelé « effet de serre ».

UNE TRAJECTOIRE CARBONE AMBITIEUSE

Dans le cadre de sa stratégie de développement durable « Aldes ImpACT », et en réponse aux enjeux du dérèglement climatique, le Groupe Aldes s'est fixé une trajectoire carbone ambitieuse, en cohérence avec l'Accord de Paris. Cette trajectoire porte sur une double réduction des émissions de GES, à l'échelle du Groupe et celle de ses fournisseurs, afin d'accompagner l'ensemble de la chaîne de valeur, et plus particulièrement le secteur industriel, vers une décarbonation progressive.

OBJECTIF
2030



**-42 % d'émission
de GES** en valeur absolue

-5,87%/an
en valeur absolue

Pour les scopes 1 et 2, le Groupe Aldes a défini un **objectif de réduction de 42 % en valeur absolue de ses émissions d'ici à 2030** (données de référence 2021 pour la France et le Canada, 2019 pour le Danemark). Cet objectif implique notamment un travail sur la baisse des consommations énergétiques de l'entreprise et des consommations du parc automobile de l'entreprise.

OBJECTIF
2030



**-51 % d'émission
de GES** en intensité

-7,75%/an
en valeur relative au CA

Aldes vise en 2030 une réduction de 51 % en intensité, relative au chiffre d'affaires, de ses émissions de GES pour le scope 3 (données de référence 2021 pour la France et le Canada, 2019 pour le Danemark).

Base de la trajectoire = bilan carbone 2021 pour la France et le Canada, 2019 pour le Danemark.



La réduction des émissions de gaz à effet de serre à l'échelle du Groupe sera possible grâce à **des actions spécifiques en cours de déploiement**, portant à la fois sur :

- ▶ **le modèle opérationnel**, à travers l'optimisation énergétique, la fabrication responsable, l'optimisation logistique, les achats responsables...
- ▶ **les solutions « produit » dont l'impact est prépondérant pour le scope 3**, à travers une démarche d'éco-conception structurée initiée en 2023. Celle-ci s'applique aux deux phases de la chaîne de valeur :
 - en phase amont, par des actions sur la conception des produits (questionnement sur les besoins réels du marché et les fonctions du produit / système, utilisation de matières recyclées ou à faible impact carbone, réduction des masses, achats locaux) ;
 - en phase aval, avec un focus sur l'utilisation et la fin de vie des produits (consommation réduite, émissions évitées, allongement de la durée de vie, réparabilité, recyclabilité).

EMPREINTE CARBONE 2022 (SCOPE 1, 2 ET 3)

	2019			2021			2022		
				Référence à la trajectoire 2030					
	Scope 1	Scope 2	Scope 3	Scope 1	Scope 2	Scope 3	Scope 1	Scope 2	Scope 3
Aldes en France	2 142	179		1 665	161	159 601	1 753	125	173 587
Collégien	/	/	/	/	/	/	120	61	19 008
Châtillon	/	/	/	76	5	18 134	52	4	47 407
Belgique	/	/	/	/	/	/	444	107	5 311
Canada	/	/	/	31	2	58 476	45	1	397 052
Danemark	465	156	125 836	/	/	/	369	156	50 861
Total	/	/	/	/	/	/	2 783 0,4 %	454 0,1 %	693 226 99,5 %

Empreinte carbone en tCO₂e

PÉRIMÈTRE D'ÉVALUATION DU BILAN CARBONE 2022

- **Aldes en France** : siège et sites industriels (Joliot-Curie et Pressensé) à Vénissieux, plateforme logistique à Mions, plateformes et agences commerciales en France.
- **Châtillon** : site industriel de Châtillon-en-Vendelais en France.
- **Canada** : site industriel de Saint-Léonard-d'Aston.



3 SITES INTÉGRÉS EN 2022

- **Collégien** : site industriel de Collégien en France.
- **Belgique** : site industriel et agence commerciale à Liège.
- **Danemark** : site industriel et bureaux à Langeskov.



ANALYSE DE L'EMPREINTE CARBONE 2022



SCOPE 1

L'augmentation des émissions de GES enregistrée en 2022 pour Aldes en France s'explique par une reprise des déplacements professionnels, après une année 2021 encore marquée par la crise sanitaire (activités ralenties, périodes de restriction de déplacements et de confinement).

Les émissions de GES liées aux consommations de combustibles fossiles dans les bâtiments sont toutefois en nette diminution (chauffage, lignes de production en usine...) : - 27,6 % par rapport à 2021.



SCOPE 2

Les émissions de GES liées au scope 2 (utilisation de l'électricité) sont en forte diminution, résultat d'un effort significatif en faveur de la réduction des consommations : - 23,6 % par rapport à 2021.

Le poids relatif du scope 2 pour chaque entité est également lié au mix énergétique du pays ou de la zone concernée qui peut être plus ou moins carbonée.



SCOPE 3

Pour le Groupe Aldes, le résultat du scope 3 est majoritairement composé des impacts liés aux produits, en amont et en aval.

Pour améliorer la précision et l'exhaustivité des résultats du scope 3, les bilans 2022 s'appuient sur les profils environnementaux produits (PEP) pour une meilleure prise en compte des étapes aval du cycle de vie des produits : distribution, installation, utilisation et fin de vie des produits vendus. La méthodologie associée aux PEP, définie par des règles adaptées à chaque catégorie de produits, est basée sur des retours d'expérience du terrain et validée par un collège d'experts, garantissant ainsi sa crédibilité.

Sur le bilan carbone d'Aldes en France et pour le site de Châtillon-en-Vendelais, l'augmentation du scope 3 est liée à l'utilisation de ces PEP, qui permettent d'obtenir des résultats plus fiables et précis.

L'augmentation significative du poids carbone du scope 3 au Canada en 2022 vient du fait que les territoires de destination et d'utilisation des produits aient été précisés. En effet, en 2021, ces produits étaient considérés comme exclusivement utilisés dans la province de Québec dont l'électricité est d'origine hydroélectrique, donc non carbonée, alors que ceux-ci couvrent plusieurs provinces du Canada et d'autres territoires d'Amérique du Nord.





ALDES GROUPE
20 boulevard Joliot Curie
69694 VENISSIEUX CEDEX France
+33 (0)478 771 515

Mise en page : www.lekla-studio.fr

